

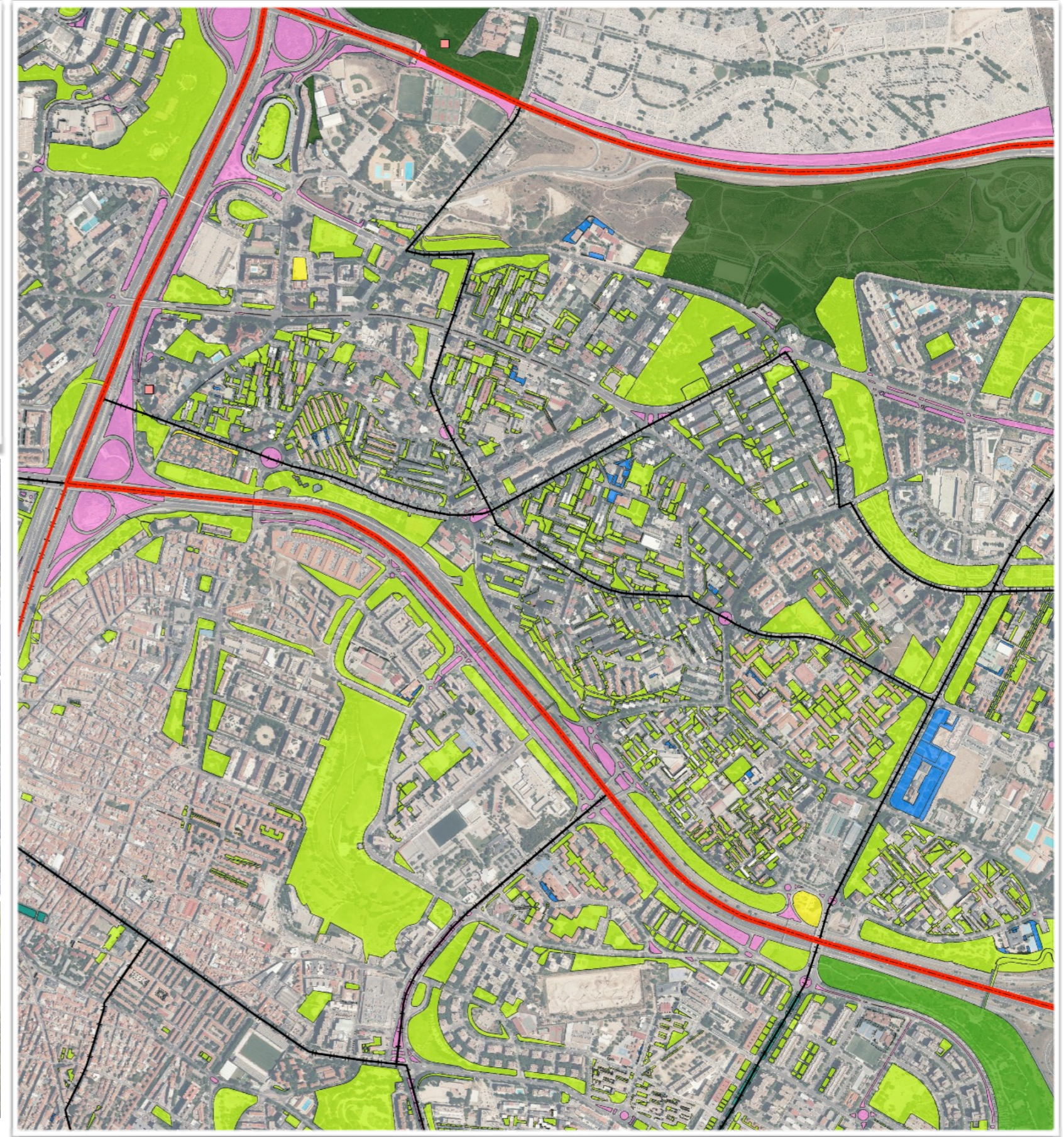


PLAN ESTRATÉGICO DE
ZONAS VERDES
ARBOLADO Y
BIODIVERSIDAD
DE LA CIUDAD DE MADRID

ANÁLISIS PARQUES Y ZONAS VERDES POR BARRIO

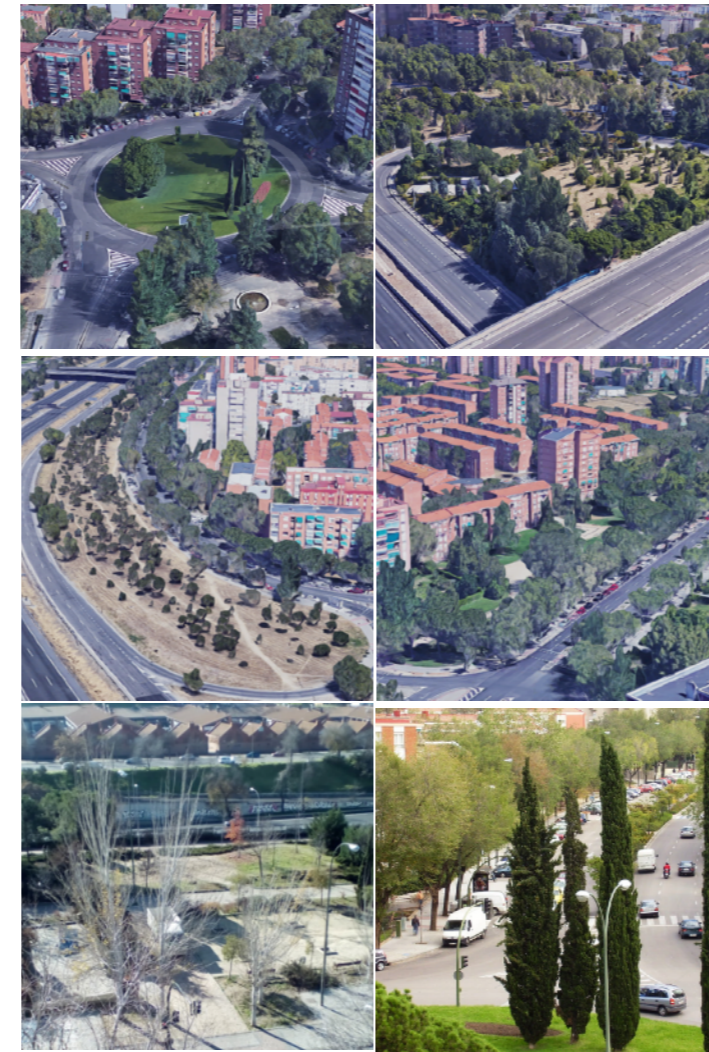
DISTRITO MORATALAZ

BARRIO FONTARRÓN

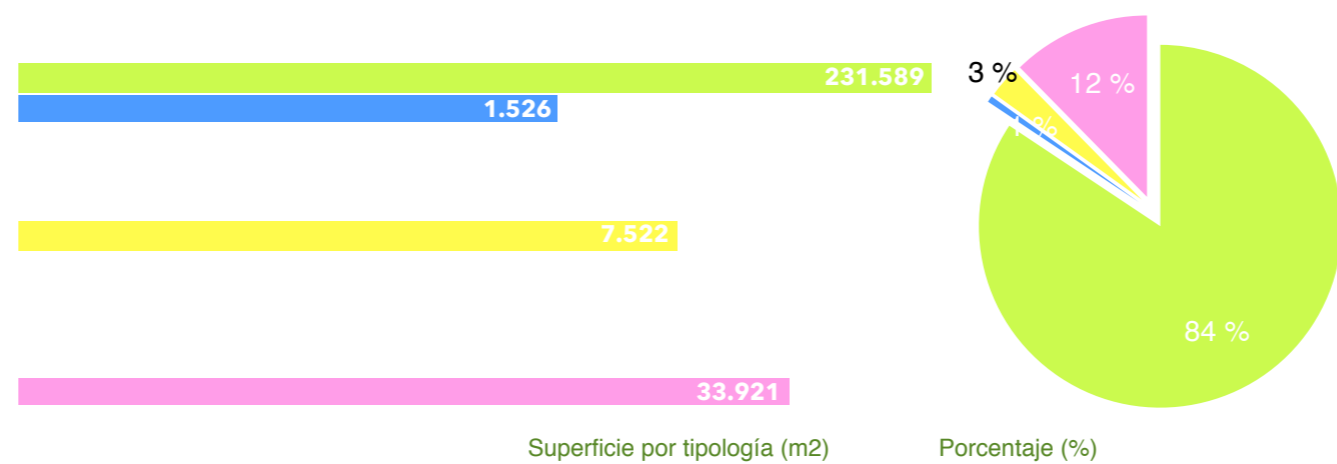


TIPOLOGÍA ESPACIOS VERDES

Categoría	Tipo	Superficie por categoría (m2)	Superficie por tipo (m2)	%
Parques y zonas de recreo	Parques de ciudad	233.115		0 %
	Parques o jardines históricos			0 %
	Parques o jardines botánicos			0 %
	Parques o jardines urbanos		231.589	84 %
	Parques zoológicos			0 %
	Espacios verdes institucionales		1.526	1 %
	Jardines privados			0 %
	Cementerios			0 %
	Instalaciones deportivas			0 %
	Parques forestales			0 %
	Espacio fluvial			0 %
Solares	Vegetación espontánea o solares	7.522	7.522	3 %
Edificios verdes	Balcones verdes	0		0 %
	Jardines verticales			0 %
	Cubiertas vegetales			0 %
	Atrium			0 %
Huertos urbanos y viveros	Huertos urbanos	0		0 %
	Viveros			0 %
Calles e infraestructuras	Arbolado viario	33.921		0 %
	Calles verdes			0 %
	Infraestructura ajardinada		33.921	12 %
	Vías ferroviarias			0 %
	Elementos verdes móviles			0 %
Total		274.558	274.558	100 %



TIPOLOGÍA DE ZONAS VERDES



ANÁLISIS DE PARQUES Y ZONAS VERDES POR BARRIO



DISTRITO MORATALAZ

BARRIO FONTARRÓN

CARACTERÍSTICAS Y CALIDAD DE LAS ZONAS VERDES

- COMPOSICIÓN -



MASAS ARBÓREAS

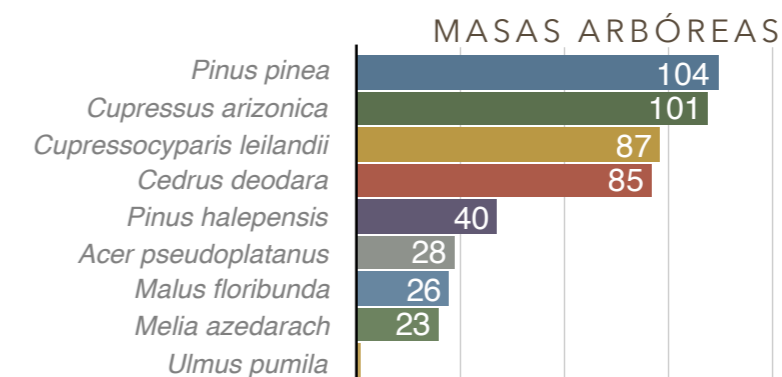
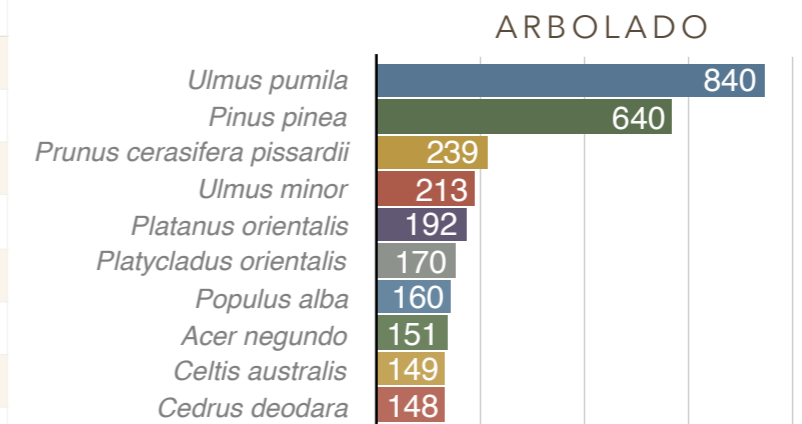
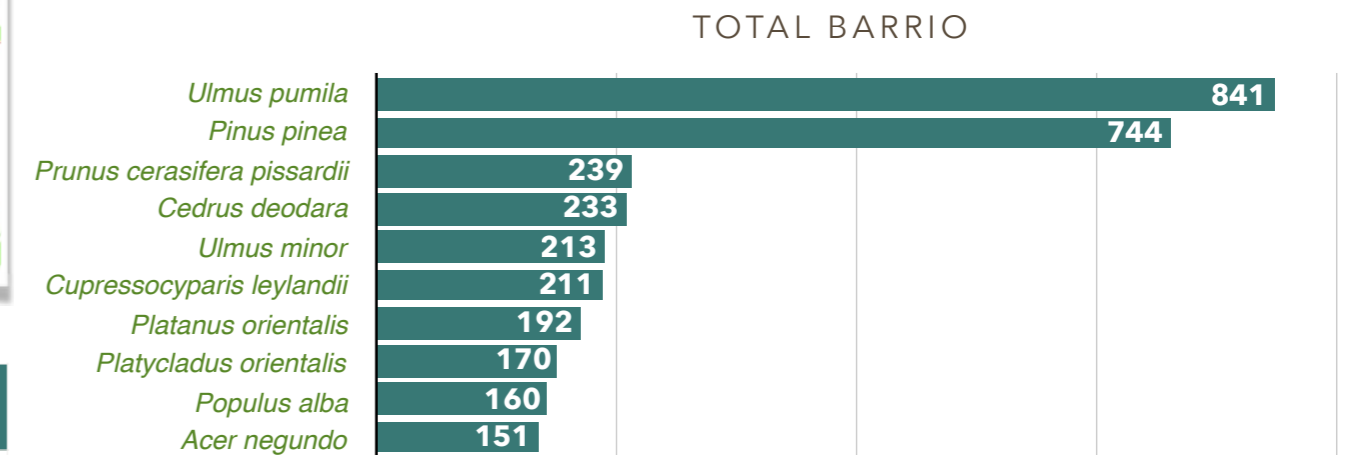
ARBOLADO			
Categoría	Parámetros de estudio	Unidades (ud)	%
Especie	Nº especies distintas presentes	104	22 %
	Especie más abundante	Ulmus pumila	
	Porcentaje especie más abundante	840	18 %
	Porcentaje de las 10 especies más abundantes	2.902	62 %
	Total árboles	4.664	0,88 %
Características dendrométricas	Diámetro copa medio (m)	0-5 m	67 %
		5-10 m	30 %
		>10 m	3 %
	Altura total (%)	0-5 m	26 %
		5-10 m	37 %
		10-15 m	29 %
		15-20 m	8 %
		>20 m	1 %
		Perímetro tronco a 1,30 cm (%)	0-30 cm
	30-60 cm		28 %
	60-120 cm		35 %
	>120 cm		16 %
Edad fenológica	Recién plantado y no consolidado	22	0 %
	Joven	1.943	42 %
	Maduro	2.591	56 %
	Viejo	102	2 %
	Muerto-decrépito	6	0 %
Disposición	Aislado	154	3 %
	Alineación Monoespecífica	725	16 %
	Alineación Heterogénea	249	5 %
	Bosquete	3.532	76 %
Ocupación	Ocupaciones más abundantes	Sobre Pradera	40 %
		Sobre Agrupación Arbustiva	24 %
		Sobre Terrizo	21 %
		Sobre Césped	7 %
		Otros	7 %

Categoría	Parámetros de estudio	Unidades (ud)	%
Superficie	Superficie (ha)	1	
Especie	Nº especies distintas presentes	9	
	Especie más abundante	Pinus pinea	
	Porcentaje especie más abundante	104	21 %
	Porcentaje 10 especies más abundantes	495	100 %
	Total árboles	495	
Características dendrométricas	Altura media	6	
	Perímetro medio tronco a 1,30 m	37	
Edad fenológica	Recién plantado y no consolidado	0	0 %
	Joven	457	92 %
	Maduro	38	8 %
	Viejo	0	0 %
	Muerto y decrépito	0	0 %
Disposición	Agrupación Monoespecífica	0	0 %
	Agrupación Heterogénea	495	100 %

Tipo	Categoría	Parámetro de estudio	Unidades	
Arbustos aislados	Especie	Nº especies distintas presentes	59	
		Especie más abundante	Platycladus orientalis	
		Porcentaje especie más abundante	21 %	
		Total arbusto	744	
		Características dendrométricas	Altura media (m)	1,9
Agrupación de arbustos	Superficie (m²)	Envergadura media (m)	1,2	
		Especie	Nº especies distintas presentes	93
		Densidad media	1,9	

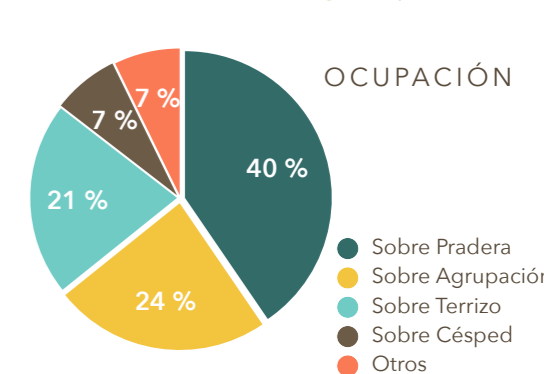
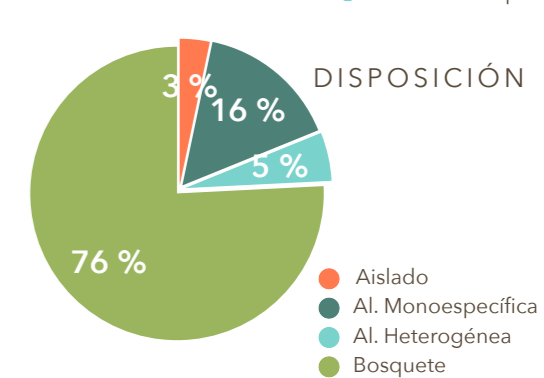
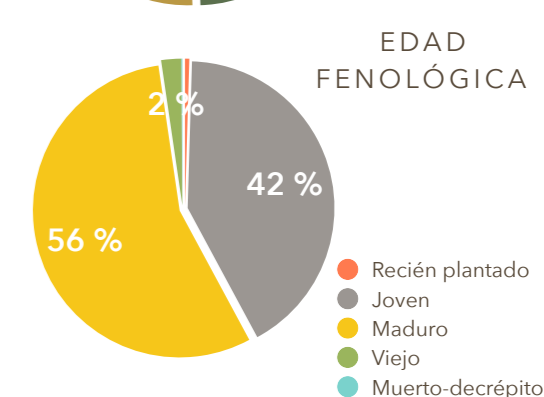
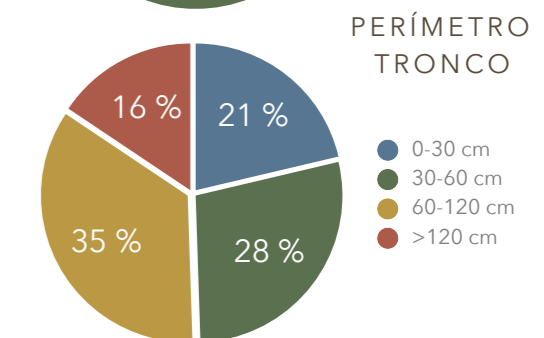
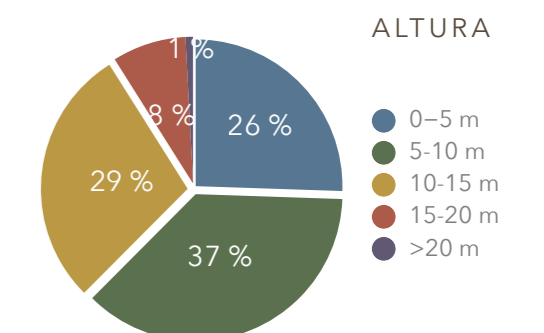
Arbustos más abundantes	Unidades (ud)
Platycladus orientalis	155
Thuja occidentalis	149
Nerium oleander	85
Syringa vulgaris	57
Rosa sp	37
Laurus nobilis	26
Pyracantha coccinea	24
Spartium junceum	23
Pittosporum tobira	21
Euonymus japonicus	17

ESPECIES MÁS ABUNDANTES DE ARBOLADO



ESPECIES ÁRBOLES MÁS ABUNDANTES EN EL BARRIO (TOTAL)

Especie	Unidades (ud)	%
Ulmus pumila	841	16 %
Pinus pinea	744	14 %
Prunus cerasifera pissardii	239	5 %
Cedrus deodara	233	5 %
Ulmus minor	213	4 %
Cupressocyparis leylandii	211	4 %
Platanus orientalis	192	4 %
Platycladus orientalis	170	3 %
Populus alba	160	3 %
Acer negundo	151	3 %
Otros	2.005	39 %
Total	5.159	100 %





ANÁLISIS DE PARQUES Y ZONAS VERDES POR BARRIO

DISTRITO MORATALAZ

BARRIO FONTARRÓN

CARACTERÍSTICAS Y CALIDAD DE LAS ZONAS VERDES

- USOS, FUNCIONALIDAD, DOTACIONES, ELEMENTOS -

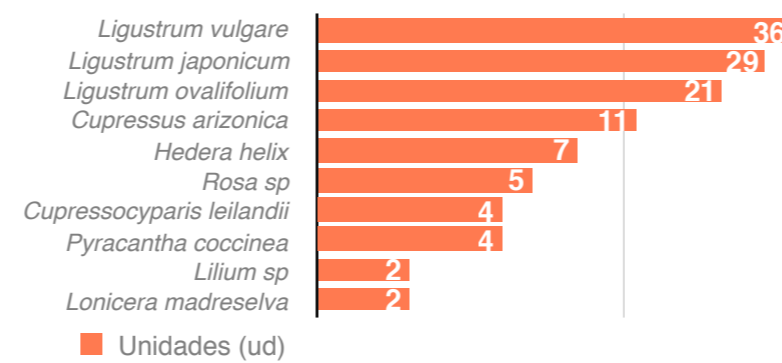
USOS Y FUNCIONALIDAD

Usos y funcionalidad	Sup. (m²)	%	Dotaciones	Sup. (m²)	Ud			
Deportivo	10.593	3,9 %	Instalaciones deportivas	Campo de fútbol	1			
				Baloncesto	3			
				Cancha de tenis	0			
				Pista de padel	0			
				Pista de frontón	0			
				Pista de patinaje	1			
				Petanca	7			
				Uso polideportivo	0			
				Otros	0			
				Carril bici	4.842	Longitud (km)	1,69	
			Elementos deportivos aislados				Canasta	2
							Espaldera	0
							Escalera	0
							Barras paralelas	0
							Mesa Ping Pong	3
							Portería fútbol	2
							Circuito	5
							Bancos	0
							Otros	0
				Mascotas	362	0,1 %	Areas caninas	Pipican
Sanecan	0							
Esparcimiento canino	0							
Educativo	0	0,0 %	Educación ambiental	No definido	0			
				Huertos urbanos	0			
Juego	4.559	1,7 %	Elmtos recreativos	Mesa de ajedrez	0			
				Castillo	0			
				Columpio	15			
				Tobogán	6			
				Balancín	33			
				Barco	0			
				Muelles	0			
				Escalera cuerda	5			
				Multifuncional	13			
				Otros	7			
				Areas de mayores	Rueda hombro	0		
						Juego muñeca	0	
						Pedales	0	
						Escalera	0	
						Otros	0	
Paisajístico	258.847	94,3 %	Estancial, paseo, ornamental			258.847		
				Otros	kioskos, auditorios	198		
					Viveros	0		
Total	274.558	100 %	Total	274.558				

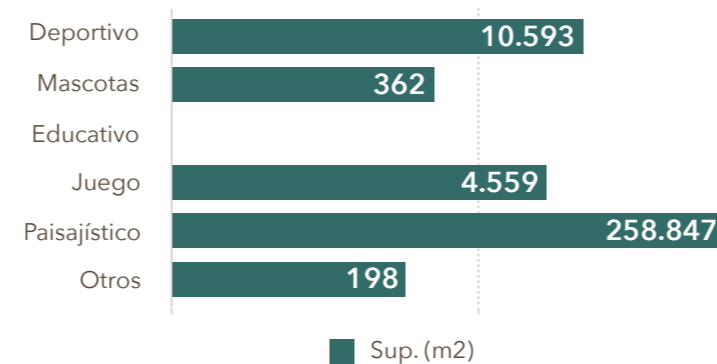
SETOS

Parámetros de estudio	Valores
Superficie (m²)	2.109
Especie	Nº especies distintas presentes
Especie más abundante	<i>Ligustrum vulgare</i>
Porcentaje 10 especies más abundantes	92 %
Altura media	1,6
Densidad media	2,0

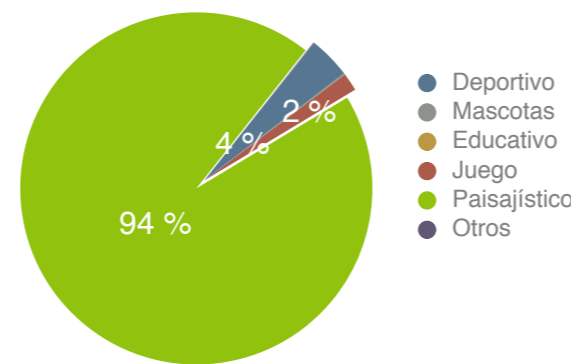
SETOS



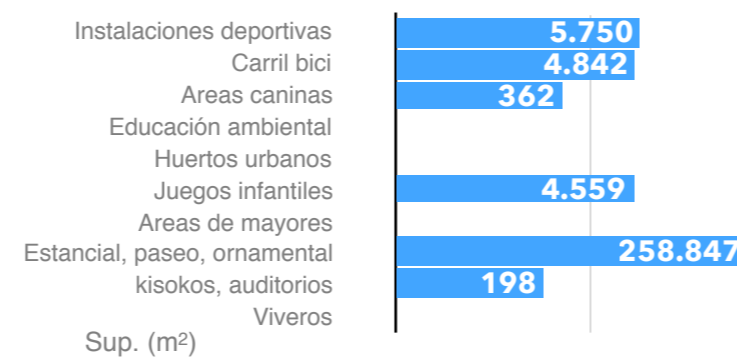
USOS Y FUNCIONALIDAD



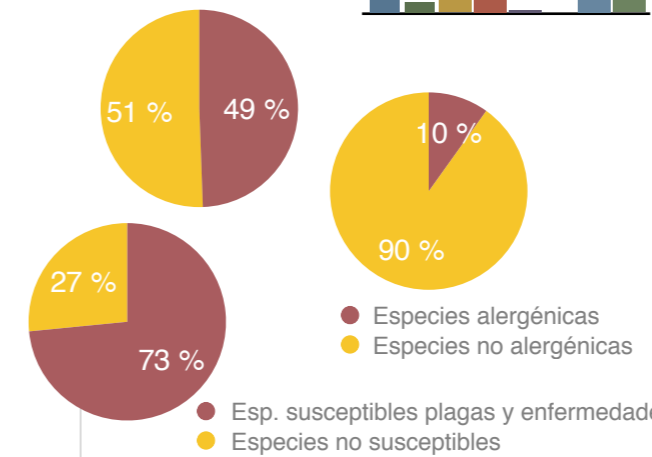
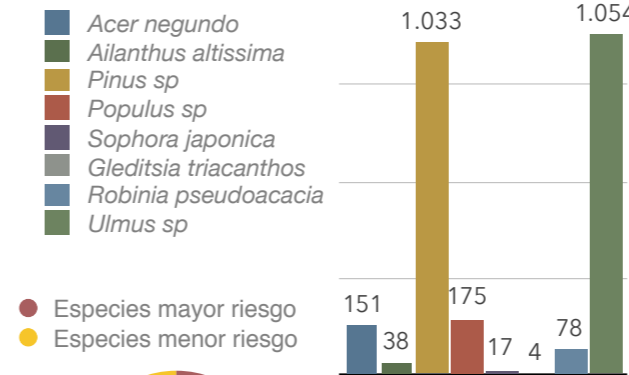
USOS Y FUNCIONALIDAD



DOTACIONES



ESPECIES RIESGO



CESPED Y PRADERAS

Parámetros de estudio	Valores
Superficie césped (ha)	4,17
Superficie praderas naturales (ha)	5,91

EQUIPAMIENTOS

Equipamientos	Cantidad (Ud)
Bancos	353
Papeleras	227
Mesas	5
Cartelería	28

INSTALACIONES

INSTALACIONES	Valores
Fuentes beber	Nº fuentes de beber
	5
Ornamental	Nº fuentes ornamentales
	2
Alumbrado	Superficie (ha)
	0,01
Láminas de agua	Nº farolas
	625
Láminas de agua	Nº láminas de agua
	0
Láminas de agua	Superficie (ha)
	0,00

VIALES Y TERRIZOS

VIALES Y TERRIZOS	Valores
Viales	Superficie (ha)
	0,81
	Longitud (km)
	2,2
Terrizos	Tipo sustrato más abundante
	ARENA
Terrizos	Superficie (ha)
	7,53

MONUMENTOS

MONUMENTOS	Valores
Monumentos	Nº monumentos
	4
Monumentos	Superficie (ha)
	0,00

ESPECIES DE MAYOR RIESGO

Especie	Unidades (ud)	% respecto total barrio
Arce (<i>Acer negundo</i>)	151	2,9 %
Ailanto (<i>Ailanthus altissima</i>)	38	0,7 %
Pino (<i>Pinus sp</i>)	1.033	20,0 %
Chopo (<i>Populus sp</i>)	175	3,4 %
Acacia Japón (<i>Sophora japonica</i>)	17	0,3 %
Acacia tres púas (<i>Gleditsia triacanthos</i>)	4	0,1 %
Falsa acacia (<i>Robinia pseudoacacia</i>)	78	1,5 %
Olmo (<i>Ulmus sp</i>)	1.054	20,4 %
Total	2.550	49 %

ESPECIES ALERGÉNICAS

Especie	Unidades	% respecto total barrio
Olivo (<i>Olea europaea</i>)	30	0,6 %
Fresno (<i>Fraxinus excelsior</i>)	0	0,0 %
Abedul (<i>Betula pubescens</i>)	0	0,0 %
Ciprés (<i>Cupressus sempervirens</i>)	46	0,9 %
Arizónica (<i>Cupressus arizonica</i>)	143	2,8 %
Plátano de sombra (<i>Platanus sp</i>)	282	5,5 %
Encina (<i>Quercus ilex</i>)	9	0,2 %
Total	510	9,9 %

ESPECIES SUSCEPTIBLES PLAGAS Y ENFERMEDADES

Especie	Unidades	% respecto total barrio
Plátano de sombra (<i>Platanus sp</i>)	282	5,5 %
Olmo (<i>Ulmus sp</i>)	1054	20,4 %
Castaño Indias (<i>Aesculus hippocastanum</i>)	4	0,1 %
Pino (<i>Pinus sp</i>)	1033	20,0 %
Chopo (<i>Populus sp</i>)	175	3,4 %
Frutales (<i>Citrus, Malus, Prunus, Pyrus sp</i>)	519	10,1 %
<i>Quercus sp.</i>	11	0,2 %
Falsa Acacia (<i>Robinia pseudoacacia</i>)	78	1,5 %
Arce (<i>Acer sp</i>)	284	5,5 %
Catalpa (<i>Catalpa bignonioides</i>)	61	1,2 %
Arbol Júpiter (<i>Cercis siliquastrum</i>)	43	0,8 %
Ciprés (<i>Cupressus sp</i>)	193	3,7 %
Fresno (<i>Fraxinus sp</i>)	5	0,1 %
Laurel (<i>Laurus nobilis</i>)	31	0,6 %
Tilo (<i>Tilia sp</i>)	16	0,3 %
Total	3.789	73,4 %

ANÁLISIS DE PARQUES Y ZONAS VERDES POR BARRIO

DISTRITO MORATALAZ

BARRIO FONTARRÓN

PARÁMETROS DE REFERENCIA

USOS, DOTACIONES Y FUNCIONALIDAD

Categoría	Parámetro	Valor
Tipología	% Superficie parques y zonas verdes barrio/superficie total parques y ZV Ciudad de Madrid	0,5 %
	% Superficie parques y zonas verdes barrio/superficie total parques y ZV Distrito	15,3 %
	% Superficie parques y zonas verdes/superficie total del Barrio	28,5 %
	% Superficie tipología más abundante:	
	Parques o jardines urbanos	84,3 %
Usos y funcionalidad	Superficie parques y zonas verdes/habitante (m ² /hab)	16,58
	n° instalaciones deportivas/1.000 habitantes	0,72
	% Superficie uso deportivo/superficie parques y zonas verdes	3,9 %
	% Superficie uso paisajístico/superficie parques y zonas verdes	94,3 %
	% Superficie uso educativo y cultural/superficie parques y zonas verdes	0,0 %
	% Superficie uso juegos/superficie parques y zonas verdes	1,7 %
Dotaciones	Superficie instalaciones deportivas parques y zonas verdes/ 1.000 habitantes (m ² /1.000 habitantes)	347,16
	Superficie instalaciones deportivas parques y zonas verdes/ población 25-64 años (m ² /habitantes)	0,67
	Superficie áreas caninas/perros censados (m ² /perro)	0,28
	Superficie huertos urbanos/ 1.000 habitantes (m ² /1.000 hab.)	0,00
	Superficie áreas juego infantil/población menor de 9 años (m ² / niño)	3,5

COBERTURA

Cobertura	%
% suelo cubierto por copas árboles/Superficie total parques y zonas verdes	34,6 %
% suelo cubierto por vegetación no arbórea/Superficie total parques y zonas verdes	53,10 %
Cobertura arbórea/habitante (m ² /habitante)	5,74

CARACTERÍSTICAS Y CALIDAD

Categoría	Parámetro	Valor
Total árboles	Cantidad	n° árboles/habitante: 0,31
		n° árboles/superficie parques y zonas verdes (árboles/ha): 187,90
Arbolado individual	Cantidad	n° árboles/habitante: 0,28
		n° árboles/superficie parques y zonas verdes (árboles/ha): 169,87
	Diversidad	n° especies distintas presentes: 104
		Especie más abundante: <i>Ulmus pumila</i>
		% Especie más abundante: 18,0 %
		% Arbolado 10 especies más abundantes: 61,9 %
	Dimensiones	Intervalo perímetro más abundante: 60-120 cm
		% Árboles en intervalo perímetro más abundante: 34,9 %
		Rango de altura más abundante: 5-10 m
	Edad fenológica	% Árboles en rango altura más abundante: 36,9 %
Edad fenológica más abundante: Maduro		
% Árboles con edad fenológica más abundante: 55,6 %		
Masas arboladas	Cantidad	% Superficie masa arbolada/superficie parques y zonas verdes: 5,3 %
	Densidad	n° pies/superficie masa arbolada (pies/ha): 338,79
	Diversidad	n° especies distintas presentes: 9
		Especie más abundante: <i>Pinus pinea</i>
		% Especie más abundante: 21,0 %
		% Arbolado 10 especies más abundantes: 100,0 %
Arbustos	Cantidad	n° arbustos aislados/superficie parques y zonas verdes (arbustos/ha): 27,10
		% Superficie agrupación arbustos/superficie parques y ZV: 15,3 %
	Diversidad	n° especies distintas presentes: 59
		Especie más abundante: <i>Platycladus orientalis</i>
		% Especie más abundante: 20,9 %
		% 10 especies más abundantes: 80,2 %
Setos	Cantidad	% Superficie setos/superficie parques y zonas verdes: 0,8 %
	Diversidad	n° especies distintas presentes: 21
		Especie más abundante: <i>Ligustrum vulgare</i>
	% Especie más abundante: 27,3 %	

CARACTERÍSTICAS Y CALIDAD (CONT.)

Categoría	Parámetro	Valor
Césped	% Superficie césped/superficie parques y zonas verdes	15,2 %
	n° fuentes beber/superficie parques y zonas verdes (ud/ha)	0,18
	n° fuentes ornamentales/superficie parques y zonas verdes (ud/ha)	0,07
Instalaciones	n° farolas/superficie parques y zonas verdes (ud/ha)	22,76
	n° láminas de agua/superficie parques y zonas verdes (ud/ha)	0,00
	% Superficie láminas de agua/superficie parques y zonas verdes	0,0 %
	n° fuentes beber/1.000 habitantes (ud/1.000 habitantes)	0,30
Equipamientos	n° bancos/superficie parques y zonas verdes (ud/ha)	12,86
	n° papeleras/superficie parques y zonas verdes (ud/ha)	8,27
	n° mesas/superficie parques y zonas verdes (ud/ha)	0,18
	n° bancos/1.000 habitantes	21,31
	n° papeleras/1.000 habitantes	13,70
	n° mesas/1.000 habitantes	0,30

GESTIÓN DEL ARBOLADO

Riesgo del arbolado	Parámetro	%
Valoración del riesgo	% Especies con mayor riesgo/total árboles	49,4 %
	% Especie más abundante/total árboles	20,4 %
Valoración fitosanitaria	% Arbolado susceptible de plagas y enfermedades/total árboles	73,4 %
	% Especie más abundante/total árboles	20,4 %
Valoración alérgenos	% de especies alérgicas/total árboles	9,9 %
	% de la especie más abundante/total árboles	5,5 %
Riesgo de incendios	% de superficie con riesgo de incendios alto	2,7 %

ZONAS VERDES VACANTES

Zonas Verdes vacantes	Superficie (ha)
Superficie ZV en PGOU sin uso	

GESTIÓN ZONAS VERDES

Ratios	Valor
Presupuesto/m ²	
Personal mantenimiento y gestión (personas/m ²)	